

浙江省工程地震研究所

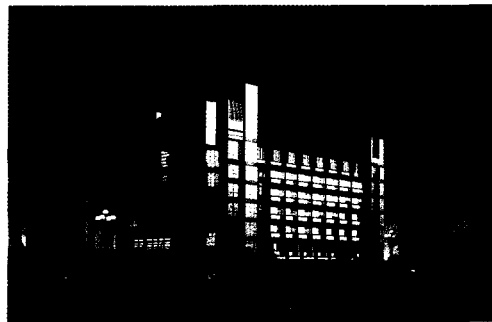
INSTITUTE OF EARTHQUAKE ENGINEERING
FOR ZHEJIANG PROVINCE

浙江省工程地震研究所是浙江省地震局直属事业法人单位，于1994年成立，前身为1988年成立的浙江省地震局工程地震研究室。负责并承担浙江省及邻近地区的地震宏观调查与震害评估工作，具有建设工程场地地震安全性评价甲级资质，其它业务范围涉及基桩检测、振动测试、工程地球物理勘探、建（构）筑物抗震性能鉴定等。

建所以来已先后承接和完成了数百项科技开发项目，其中包括大量国家、省（市）重大建设项目，如杭州湾大桥、钱江通道（隧道）、杭州钱江四桥、沿海高速公路、沪杭磁浮项目（浙江段）、杭州地铁、天荒坪抽水蓄能电站、浙江宁波LNG接收站、国华浙能宁海电厂等建设工程场地地震安全性评价，为重大工程选址及合理确定抗震设防要求提供了科学依据。

在杭宁高速公路、杭州绕城高速公路、杭金衢高速公路等工程的基桩检测，申苏浙皖高速公路粉喷桩加固效果检测，长兴电厂部分建（构）筑物抗震性能鉴定，宁波建龙钢厂山体中深孔爆破振动测试等项目中，凭借优质的技术服务和良好的信誉，博得业主的一致好评。此外，我所还承接了宁波市和杭州市城市活断层探测与地震危险性评价项目的多项专题。

科研是地震所发展之本。2000年以来，申请和完成了6项科研项目，已获省部级科技进步奖4项次，经过十几年的努力，我所在地震工程等领域已处于先进水平，2000年被评为“全国地震系统优秀集体”并记一等功。



●浙江省防震减灾指挥大楼

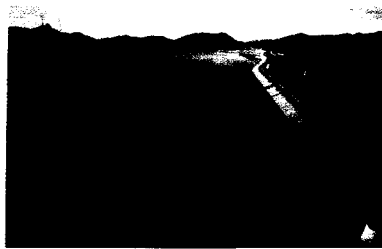
我所将秉承“务实、创新、合作、共赢”的发展宗旨，坚持“质量第一、诚信为本、服务至上”的发展理念，竭诚为省内外客户提供优质的服务。

浙江省工程地震研究所

地址：浙江省杭州市古荡湾塘苗路7号

邮编：310013

电话：0571-86472023（传真）0571-86472027



●亚洲最大的抽水蓄能电站——天荒坪抽水蓄能电站工程场地地震安全性评价及形变监测



●世界上最大的跨海大桥——杭州湾大桥工程场地地震安全性评价



●山体爆破振动测试



●活断层浅层地震勘探



●大型电厂抗震性能鉴定